

BIELSK PODLASKI

TERMIN: 25-05-2019



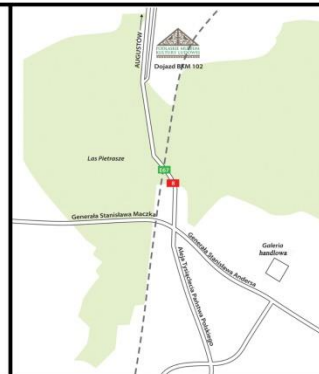
ŚLADAMI
KULTURY PODLASKIEJ

MIEJSCE:

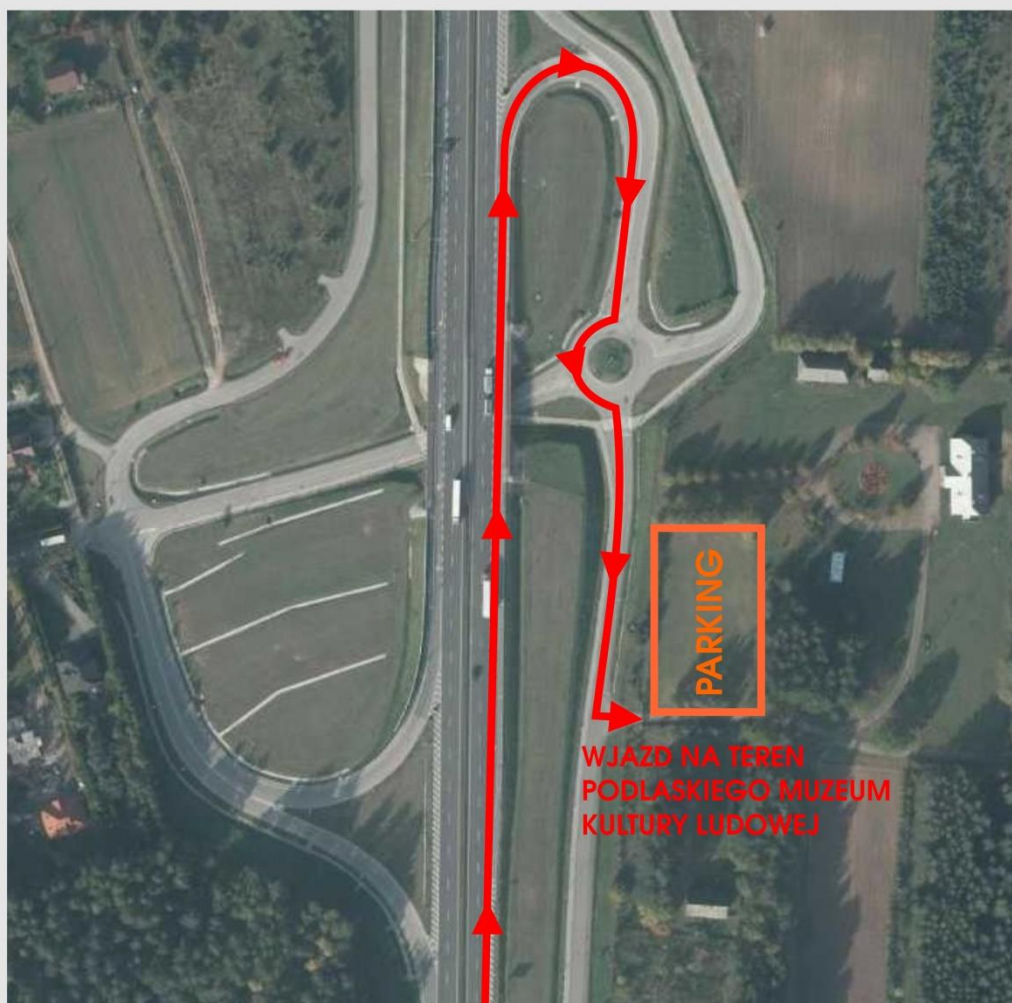
PODLASKIE MUZEUM
KULTURY LUDOWEJ
ul. Leśna 7; 16-010 Wasilków
(przy szosie w kierunku
Augustowa)

GODZINY:

10:00-11:30



W trakcie zajęć uczestnicy poznają ludową kulturę Podlasia na przełomie wieków. Będą mieli okazję zobaczyć i dotknąć muzealiów i artefaktów, które przeniosą je do czasów dawnych. Spotkanie potwierdzi, że najlepszym sposobem na naukę jest dobra zabawa. Zajęcia realizowane są we współpracy z Podlaskim Muzeum Kultury Ludowej, które powstało we wrześniu 2016 roku w wyniku połączenia Białostockiego Muzeum Wsi i Działu Etnografii, wyłączonych ze struktur Muzeum Podlaskiego w Białymstoku. Odwiedzający na terenie skansenu mogą zobaczyć zabytkową drewnianą architekturę wsi podlaskiej, która współcześnie można podziwiać już tylko w muzeach na wolnym powietrzu.



AUGUSTÓW

BIALYSTOK