



BIELSK PODLASKI



**HAJNÓWKA**  
DUCHOWA WITALNOŚĆ

# Mniej odpadów? To możliwe!



**Fundusze Europejskie**  
Infrastruktura i Środowisko



**Rzeczpospolita  
Polska**

**Unia Europejska**  
Fundusz Spójności



# Co wybierasz?

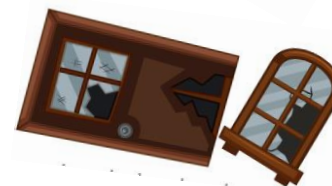


# Czym są ODPADY ?

To substancje lub przedmioty, których się pozbywamy, zamierzamy się pozbyć lub do których pozbycia się jesteśmy zobowiązani takie jak np.:



- opakowania z tworzyw sztucznych, metali, szkła, papieru
- zużyty sprzęt elektryczny i elektroniczny
- odpady bio i zielone
- popiół z domowych palenisk
- odpady wielkogabarytowe jak np. stare meble
- odpady poremontowe
- zużyta odzież, obuwie, dywany
- odpady niebezpieczne takie jak np.: świetlówki, baterie, przeterminowane leki
- zużyte opony i olej



# Ile odpadów produkujemy w naszych domach w ciągu roku?



Dania ok. **770 kg**



Szwecja ok. **720 kg**



Niemcy ok. **630 kg**



Holandia ok. **520 kg**



UE - 28 ok. **475 kg**



# Ile odpadów produkujemy w Polsce w ciągu roku?



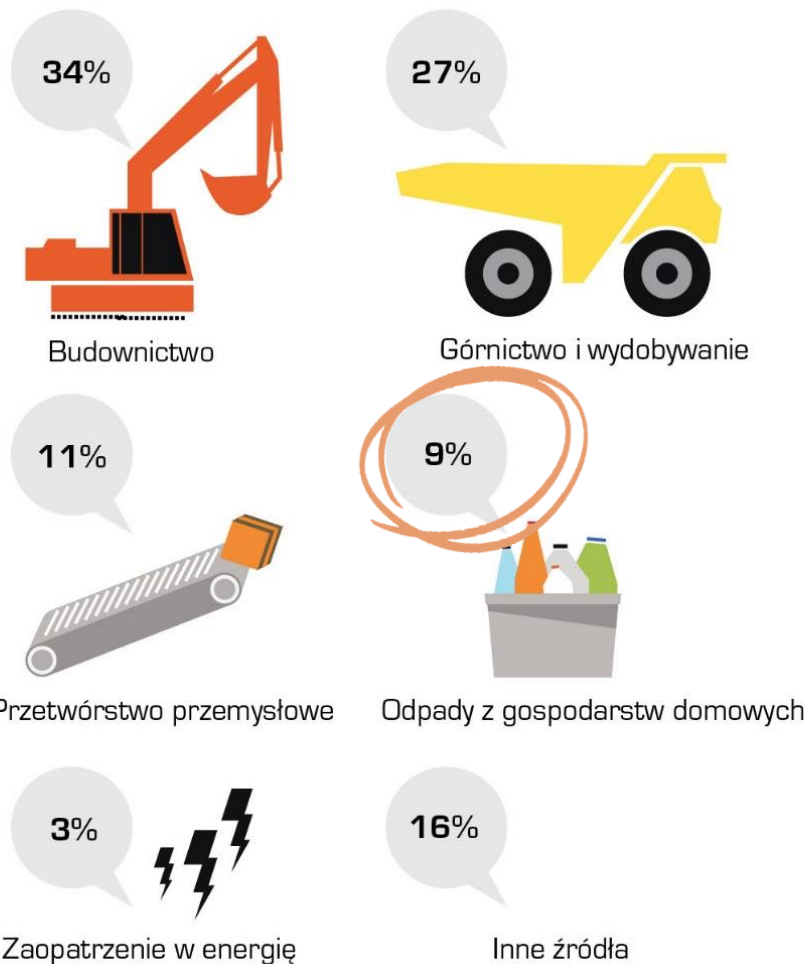
**12,5**  
**MLN TON**

ponad **1840**  
boisk piłkarskich  
na wysokość bramki!

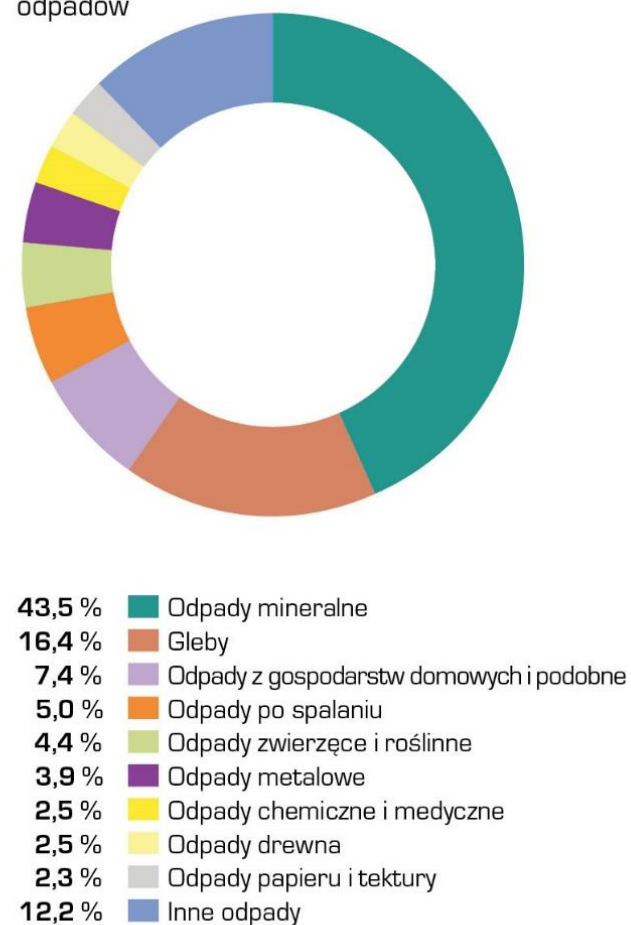


# Gdzie powstają odpady?

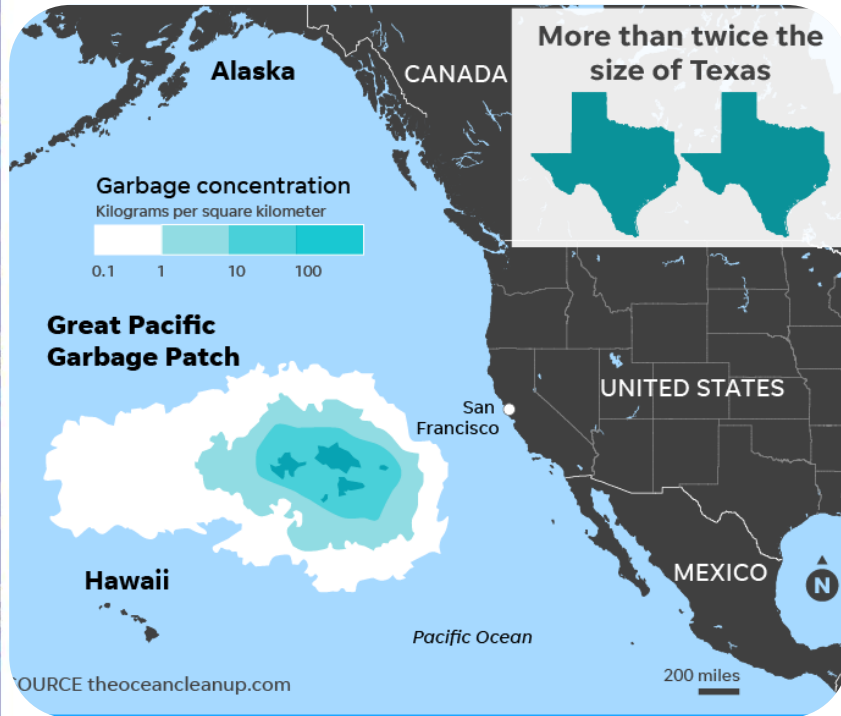
Strumienie odpadów według źródła



Strumienie odpadów według rodzaju odpadów



# Nadal za dużo wyrzucamy!



Największe skupisko odpadów na świecie  
**Pływająca plama śmieci po Pacyfiku**  
– widoczna z kosmosu, wielkości 4x powierzchni Polski  
głównie plastikowe odpady



Wg ONZ co roku w oceanach ginie ok. **1 mln zwierząt**.  
Jeśli nie będziemy segregowali odpadów, to w 2050 r. w morzach i oceanach będzie tyle samo butelek PET i ryb...

# Nadal za dużo wyrzucamy!

Problem nie tylko światowy...



Fot. Ecosquoad/ 2020

**Polska  
plaża po  
sztormie**

**Dzике wysypiska są także  
w Twojej okolicy!**



# Hierarchia sposobów postępowania z odpadami

## 1 Zapobieganie powstawaniu odpadów

Działaj tak, by w Twoim otoczeniu powstawało jak najmniej odpadów.

## 2 Przygotowanie do ponownego użycia

Naprawiaj i wykorzystuj ponownie przedmioty, a jeśli ich nie potrzebujesz – sprzedaj albo przekaz bliskim lub potrzebującym.

## 3 Odzyskiwanie - recykling

Segreguj i kompostuj – dzięki temu z zebranych surowców powstaną nowe, przydatne produkty.

## 4 Unieszkodliwianie

Odpady nienadające się do przetworzenia trafiają do spalarni lub na składowisko – nie spalaj ich w domowym piecu i nie wyrzucaj do lasu!

ZAPOBIEGANIE POWSTAWANIU ODPADÓW

**ZAPOBIEGAJ!**

## > Odmawiaj



Unikaj jednorazówek  
- weź swój kubek,  
nie bierz jedzenia na wynos



Zrezygnuj  
z foliówek



Przemyśl, czy dany produkt  
jest Ci naprawdę potrzebny

ZAPOBIEGANIE POWSTAWANIU ODPADÓW

**ZAPOBIEGAJ!**

## > Redukuj



Korzystaj  
z poczty  
elektronicznej



Drukuj  
dwustronnie!



Zamień  
papier na formę  
elektroniczną!

# ZAPOBIEGANIE POWSTAWANIU ODPADÓW ZAPOBIEGAJ!

## > Redukuj



Nie kupuj na zapas,  
zrób listę zakupów



Oszczędzaj papier, folię,  
zabieraj śniadanie w śniadaniówce





ZAPOBIEGANIE POWSTAWANIU ODPADÓW

**ZAPOBIEGAJ!**

## > Używaj ponownie/naprawiaj !



Niepotrzebne?  
Nie wyrzucaj!  
Napraw, sprzedaj, oddaj!



Nadaj „drugie życie”  
niepotrzebnym  
przedmiotom



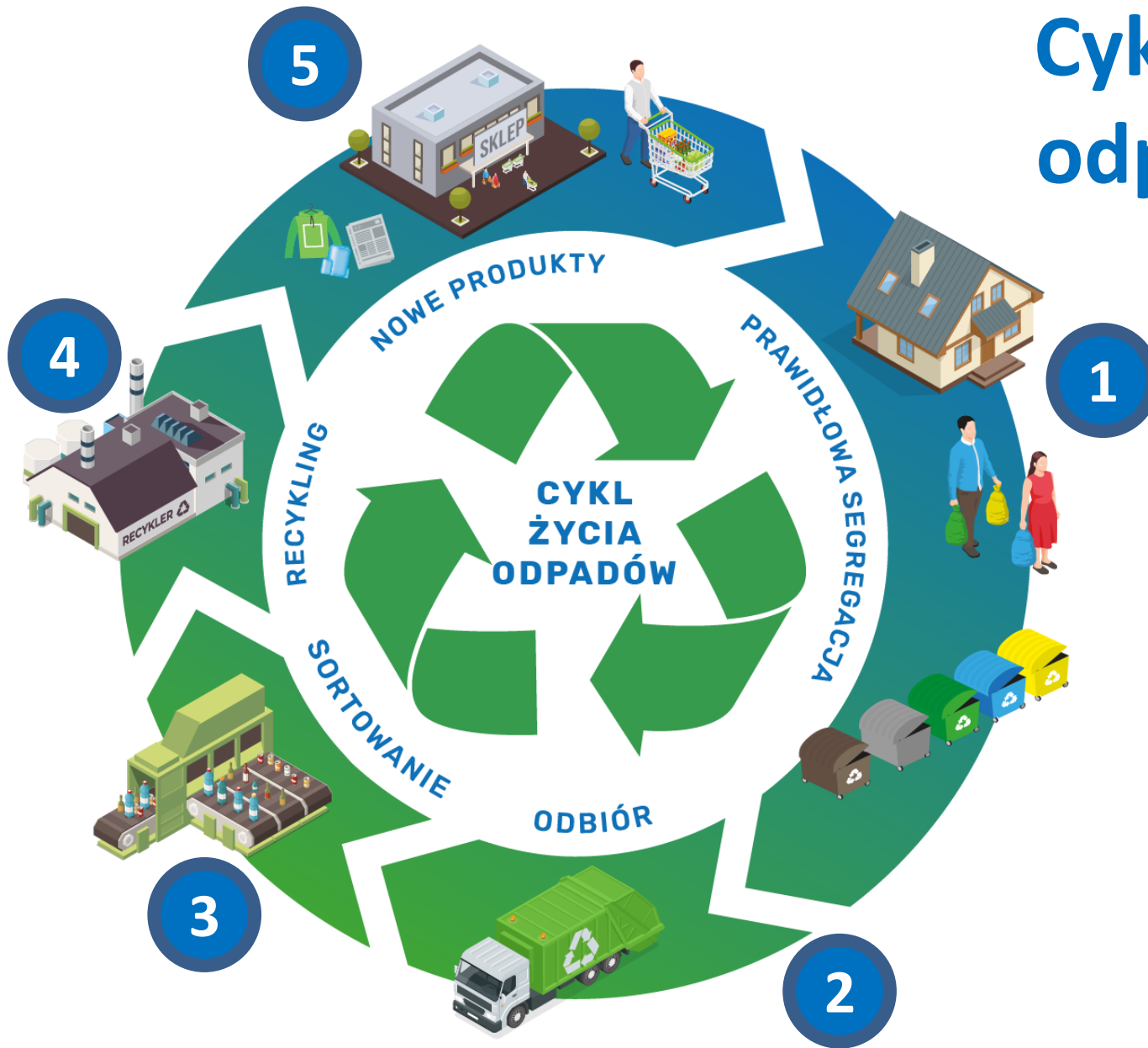
Stosuj akumulatorki  
zamiast baterii



# Nadaj „drugie życie”



# Cykl życia odpadów



# WSZYSCY MUSIMY SEGREGOWAĆ!!!





# Segregujemy: METALE I TWORZYWA SZTUCZNE

## METALE I TWORZYWA SZTUCZNE



### CO WRZUCAMY?

- tworzywa sztuczne
- opakowania wielomateriałowe, metale
- plastikowe butelki po napojach
- opakowania po płynach do naczyń, szamponach, płynach do kąpieli
- opakowania po jogurtach, serkach, słodyczach
- folie, reklamówki, worki
- folie grube
- puszki po konserwach, puszki aluminiowe
- kartony po mleku, sokach
- folię aluminiową
- kapsle, zakrętki od słoików, nakrętki



### NIE WRZUCAMY!

- opakowań po olejach, farbach
- opakowań po lekach i artykułach medycznych
- zużytego sprzętu AGD i RTV
- opakowań po środkach owadobójczych
- styropianu
- opakowań po chipsach
- środków higienicznych
- zabawek



ODKRĘĆ



OPRÓŻNIJ



ZGNIĘĆ

# Segregujemy: PAPIER

PAPIER



## CO WRZUCAMY?

- papier i tekturę
- niezabrudzone kartony
- gazety, czasopisma
- ulotki
- książki i zeszyty bez plastikowych okładek
- zadrukowany papier
- torby i worki papierowe
- papierowe wytłaczanki na jajka

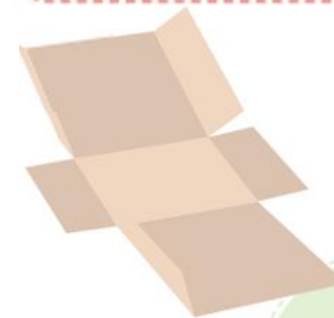


## NIE WRZUCAMY!

- tapet
- zużytych chusteczek i materiałów higienicznych
- zabrudzonych jednorazowych opakowań tekturowych
- papieru po maśle
- papieru do pieczenia
- paragonów

## Sposoby zapobiegania powstawaniu tego typu odpadów

- unikaj jednorazowych papierowych naczyń (np. kubeczków, talerzyków) czy obrusów
- unikaj niepotrzebnych opakowań papierowych
- ograniczaj ilość zbędnej korespondencji papierowej (wysyłaj korespondencję pocztą elektroniczną)



Duże opakowania kartonowe należy rozłożyć lub zgnieść!

# Segregujemy: SZKŁO

SZKŁO



## CO WRZUCAMY?

- szklane butelki
- szklane słoiki
- szklane opakowania po kosmetykach



ODKRĘĆ



BUTELKI I SŁOIKI  
OPRÓŻNIJ Z RESZTEK,  
NIE MYJ



BUTELKI ZWROTNE  
ODDAJ DO SKLEPU  
/SKUPU



## NIE WRZUCAMY!

- naczyń ceramicznych
- doniczek
- szklanych opakowań po lekarsztwach
- luster, szyb okiennych
- kryształów
- szkła okularowego
- żarówek
- zużytych szklanych zniczy



# Segregujemy i kompostujemy: BIO

BIO



## CO WRZUCAMY?

- skoszoną trawę
- resztki żywności (bez mięsa)
- korzenie roślin, owoców
- zeschnięte liście
- drobne gałęzie
- zwiędłe kwiaty
- obierki z owoców i warzyw



## NIE WRZUCAMY!

- ziemi, kamieni, popiołu
- większych gałęzi drzew i krzewów
- odchodów zwierząt, trocin i piasku z kuwet,
- odpadów kuchennych (mięsa, kości, odpadów płynnych itp.)
- pieluch jednorazowych

Wrzucaj luzem,  
bez foliówki!



## Kompostuję Nie marnuję!



# Segregujemy: ODPADY ZMIESZANE

ODPADY  
ZMIESZANE



## CO WRZUCAMY?

Wszystkie odpady, które nie są zbierane selektywnie oraz nie są niebezpieczne



## NIE WRZUCAMY!

- makulatury, szkła, plastiku, metalu, odpadów biodegradowalnych
- zużytych baterii i żarówek, chemikaliów i opakowań po nich, gruzu



# Segregujemy: POPIÓŁ

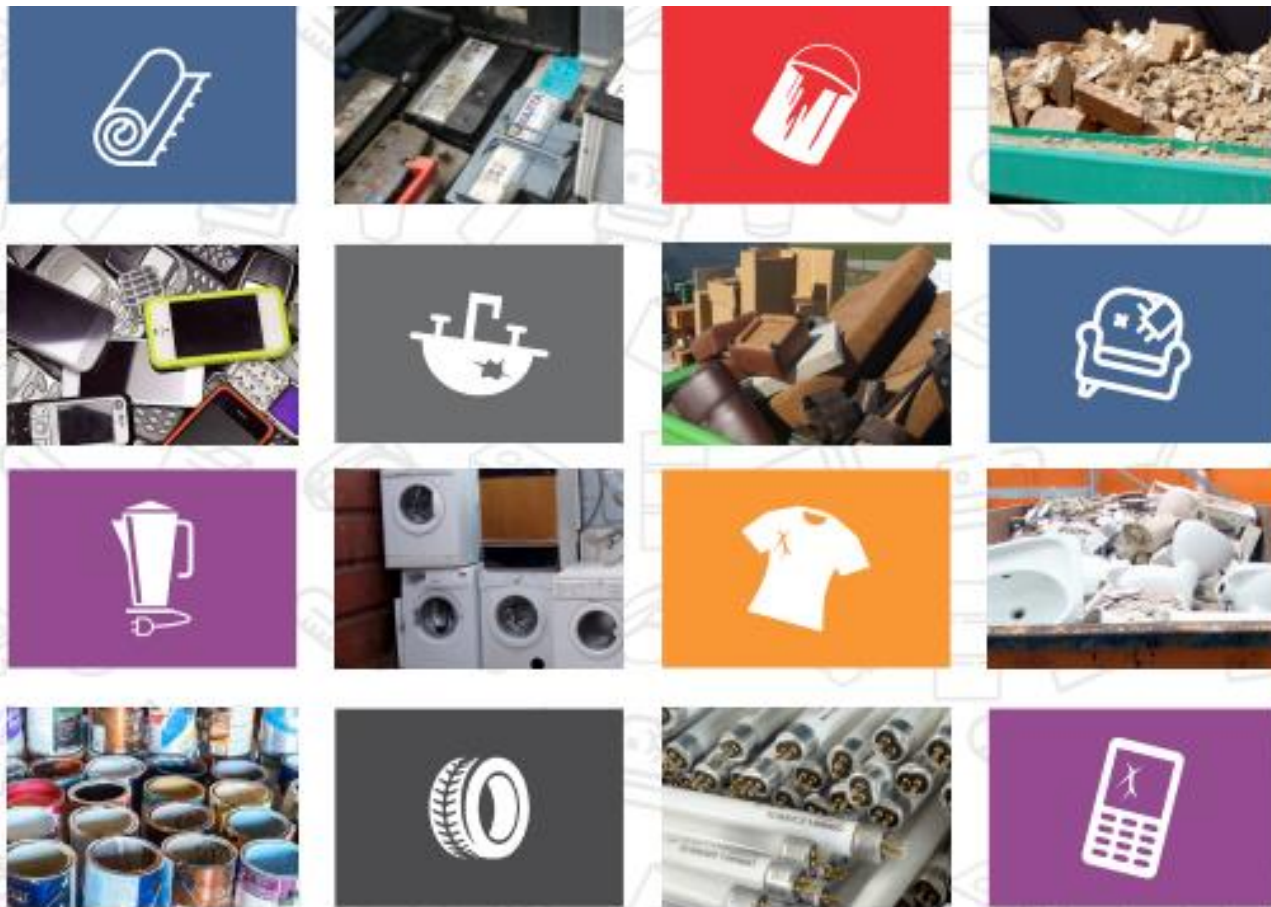


**POPIÓŁ**

Wrzucać tylko zimny popiół  
z palenisk domowych!



# Odpady problemowe, niebezpieczne?



# PSZOK\*

\*Punkt Selektywnego Zbierania Odpadów Komunalnych



to miejsce, w którym możesz oddać bezpłatnie  
odpady problemowe, powstające w Twoim domu m.in.:



# Jakie odpady mogą trafić do PSZOK-u?

## SZKŁO

- butelki
- słoiki
- szklane opakowania po kosmetykach



## PAPIER, TEKSTURA

- gazety
- kartony
- pudełka
- książki



## TWORZYWA SZTUCZNE I METALE

- butelki PET i inne opakowania z tworzyw sztucznych
- opakowania po chemii gospodarczej i kosmetykach
- puszki po konserwach i napojach



## ELEKTROŚMIECI

- zużyty sprzęt RTV, AGD, komputerowy
- świetlówki, żarówki LED
- telefony komórkowe
- zużyte baterie i akumulatory



## ZUŻYTE OPONY I OLEJE

- opony od auta, roweru
- zużyte oleje silnikowe
- filtry olejowe



## OPAKOWANIA Z DREWNA

- palety
- skrzynki drewniane



## GRUZ BETONOWY I CEGLANY

- cegły, pustaki
- gruz, beton
- armatura sanitarna, płytki
- dachówka



## INNE

- styropian opakowaniowy
- miski, wiadra, doniczki,
- lustra, szyby, naczynia,



## ODPADY NIEBEZPIECZNE

- opakowania po farbach, olejach i innych odpadach niebezpiecznych
- przeterminowane leki
- środki ochrony roślin
- tusze od drukarki
- środki chemiczne, detergenty, kwasy
- termometry rtęciowe
- rozpuszczalniki
- odpady "medyczne" (zużyte igły, strzykawki, glukometry)



## TEKSTYLIA

- kołdry
- poduszki puchowe
- ubrania



## ODPADY BIODEGRADOWALNE

- skoszona trawa
- liście
- drobne gałęzie



## OPAKOWANIA WIELOMATERIAŁOWE

- kartony po napojach
- kartony po mleku i jogurtach



## ODPADY WIELKOGABARYTOWE

- stare meble
- materace
- dywany
- wykładziny



# Lokalizacje PSZOK-ów



BIELSK PODLASKI

**PSZOK w Bielsku Podlaskim**  
ul. Torowa 40



**HAJNÓWKA**  
DUCHOWA WITALNOŚĆ

**PSZOK w Hajnówce**  
ul. Szosa Kleszczelowska  
(przy ZZO)



**Fundusze Europejskie**  
Infrastruktura i Środowisko



**Rzeczpospolita  
Polska**

**Unia Europejska**  
Fundusz Spójności



# Po co nam PSZOK?

PSZOK to element kompleksowego systemu gospodarowania odpadami komunalnymi na terenie gminy

Miejsce wygodne dla mieszkańców – blisko, czynne o różnych godzinach i w różne dni tygodnia

Eliminuje niewłaściwe postępowanie z odpadami (np. porzucanie ich w lasach, przy drogach)

Wyodrębnienie z odpadów zmieszanych tych problemowych – dzięki temu odpady niebezpieczne trafią do odpowiednich zakładów, w których zostaną zutylizowane

# Nie pal śmieci!

Czy wiesz, że aż 90% zanieczyszczeń powietrza pochodzi z niskiej emisji?



# Nie pal śmieci!

Nie spalaj w domowym piecu:

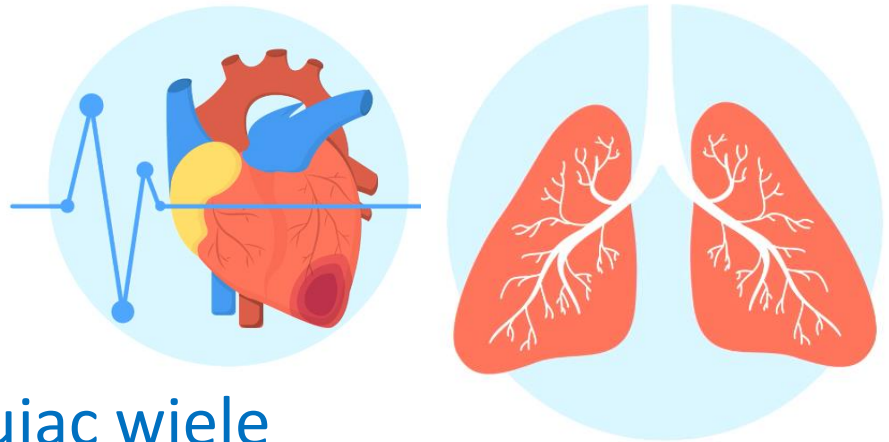
- **odpadów** (plastikowych opakowań, tekstyliów, odpadów skórzanych, malowanego drewna i gumy)
- **kiepskiej jakości paliwa** (miału węglowego, mułu, ekogroszku z węgla brunatnego)

Co powoduje smog?

Przede wszystkim **szkodzi**

**naszemu zdrowiu**, powodując wiele

chorób, np. astmę, niewydolność serca czy nerwice



# Ciekawostki

Czy wiesz, że makulatura ma 7 żyć?  
Dobrze wysegregowany papier może  
nam posłużyć 7 razy zanim straci  
swoje właściwości.



Plastikowe odpady stanowią duże  
zagrożenie dla przyrody, jeśli  
trafią np. do lasu czy morza -  
zwierzęta mogą się w nie zaplątać  
lub nimi udusić.



10 tys. ton

Jeśli każdy z nas wyrzuci do  
kosza tylko jeden stoik, to na  
składowiska w całej Polsce  
trafi rocznie 10 tys. ton szkła.



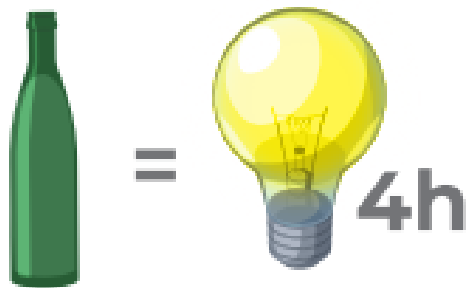
1 tona papieru z makulatury  
pozwala zaoszczędzić 17 drzew.

# Ciekawostki



Każde 100 kg papieru to średniej wielkości dwa drzewa, przy czym należy wiedzieć, że jedno drzewo produkuje w ciągu roku tlen wystarczający dla 10 osób.

Tworzywa sztuczne produkuje się z ropy naftowej - zasobu, którego ilość jest ograniczona - odzyskując tworzywa sztuczne, oszczędzamy ropę naftową i zużywamy mniej energii.



Szkło można wielokrotnie przetwarzać – poddane recyklingowi zostanie wykorzystane do produkcji kolejnych opakowań lub włókien izolacyjnych.

Szkło nie ulega biodegradacji - czas jego rozpadu może wynieść ponad 4000 lat.



4000 lat

# Ciekawostki

Chcesz uratować przed ścięciem sześciometrową sosnę?  
**Oddaj do PSZOK-u stos gazet o wysokości 125 cm!**

Rtęć z jednego termometru może zanieczyścić jezioro o powierzchni 4,5 hektara.  
**Uratuj jezioro, oddaj Twój stary termometr do PSZOK-u!**

Ubrania z odpadów? To możliwe! **35 plastikowych butelek wystarczy, by wyprodukować jedną bluzę polarową.**

1 litr zużytego oleju silnikowego wylany do rzeki lub kanalizacji jest w stanie zanieczyścić 1 milion litrów wody – **nie wylewaj, zanieś do PSZOK-u!**

Jedna bateria z zegarka elektronicznego jest w stanie skażić 1 m<sup>3</sup> gleby i zatruć 400 l wody – **wszystkie baterie i akumulatory możesz bezpłatnie oddać do PSZOK-u i chronić środowisko!**

## Ile co się rozkłada?



**RĘCZNIK PAPIEROWY – 2 tygodnie**



**PAPIEROWA CHUSTECZKA – 3 miesiące**



**ZAPAŁKA – 6 miesięcy**



**PAPIEROS – ok. 2 lat**



**GUMA DO ŻUCIA – 5 lat**



**PUSZKA – 10 lat**



**OPONA – 60 lat**



**JEDNORAZOWA ZAPALNICZKA – 100 lat**



**PIELUCHA – 400 lat**



**TOREBKA FOLIOWA – nawet 400 lat**



**BUTELKA PET – nawet 1000 lat**



**SZKLANA BUTELKA – 4000 lat**

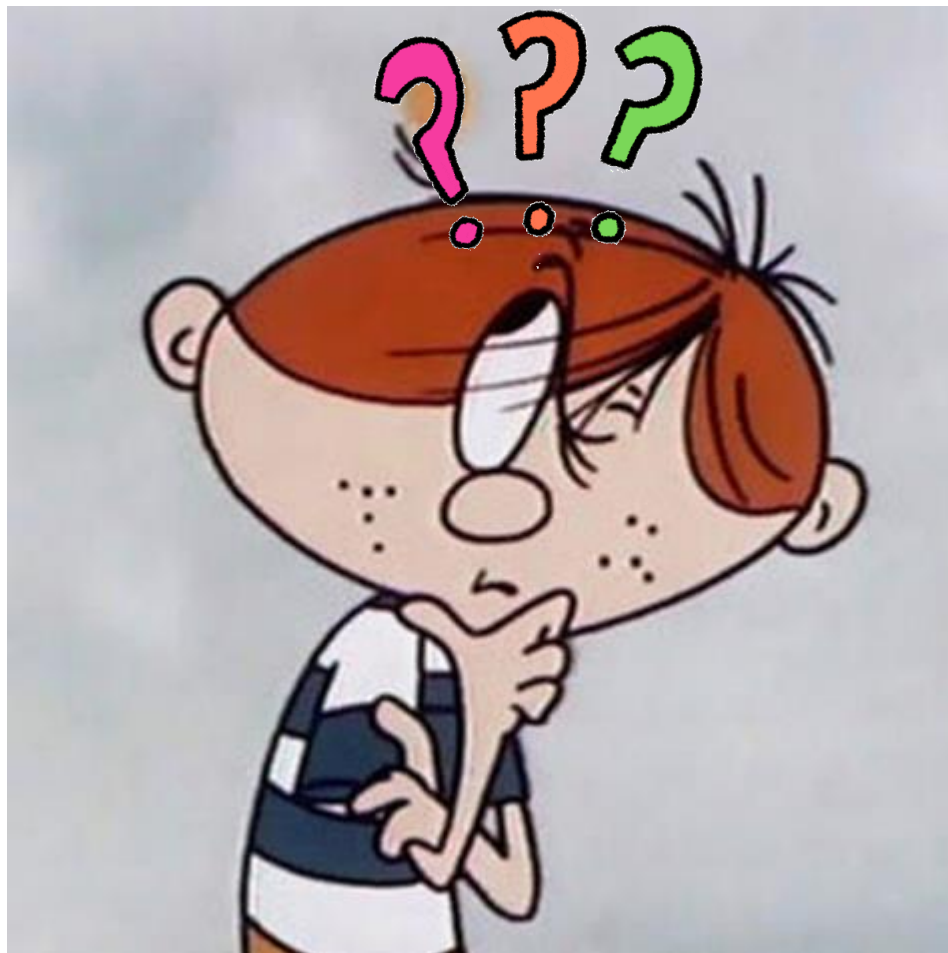


# Co wybierasz?



# Część warsztatowa

## *Co zrobić z tymi odpadami?*



# Stłuczony talerz



# Stłuczony talerz



# Zepsute radio



# Zepsute radio



# PSZOK\*

\*Punkt Selektywnego Zbierania Odpadów Komunalnych



# Karton po mleku



# Karton po mleku





# Stare opony



# Stare opony



**PSZOK\***

\*Punkt Selektywnego Zbierania Odpadów Komunalnych



# Przeterminowane lekarstwa



# Przeterminowane lekarstwa



**DO APTEKI** lub do

**PSZOK\***

\*Punkt Selektywnego Zbierania Odpadów Komunalnych



# Wypalony szklany znicz



# Wypalony szklany znicz



# Stoiki



# Słoiki





# Niepotrzebne, stare książki



# Niepotrzebne, stare książki



# Skoszona trawa



# Skoszona trawa



# Tłusty karton po pizzy



# Tłusty karton po pizzy



# Żarówka LED



# Żarówka LED



**PSZOK\***

\*Punkt Selektywnego Zbierania Odpadów Komunalnych





# Zużyta bateria od zegarka



# Zużyta bateria od zegarka



**PSZOK\***

\*Punkt Selektywnego Zbierania Odpadów Komunalnych





BIELSK PODLASKI



**HAJNÓWKA**  
DUCHOWA WITALNOŚĆ

# Dziękujemy za uwagę!



**Fundusze Europejskie**  
Infrastruktura i Środowisko



Rzeczpospolita  
Polska

Unia Europejska  
Fundusz Spójności



Materiały edukacyjno-informacyjne zrealizowano w ramach projektu nr POIS.02.02.00-00-0008/17 pn. „Budowa Punktów Selektywnego Zbierania Odpadów Komunalnych na terenie Miasta Bielsk Podlaski i Miasta Hajnówka” współfinansowanego z Unii Europejskiej w ramach Programu Operacyjnego Infrastruktura i Środowisko 2014-2020.

## Wykorzystane źródła:

1. Ekorum
2. Eurostat
3. Główny Urząd Statystyczny
4. Organizacja Narodów Zjednoczonych
5. Krajowy plan gospodarki odpadami 2022
6. Ministerstwo Klimatu
7. Ulica Ekologiczna
8. WWF